

# РЪКОВОДСТВО

за обновяване на софтуер за принтери  
Datacard SD160 / SD260 / SD360 / SD460

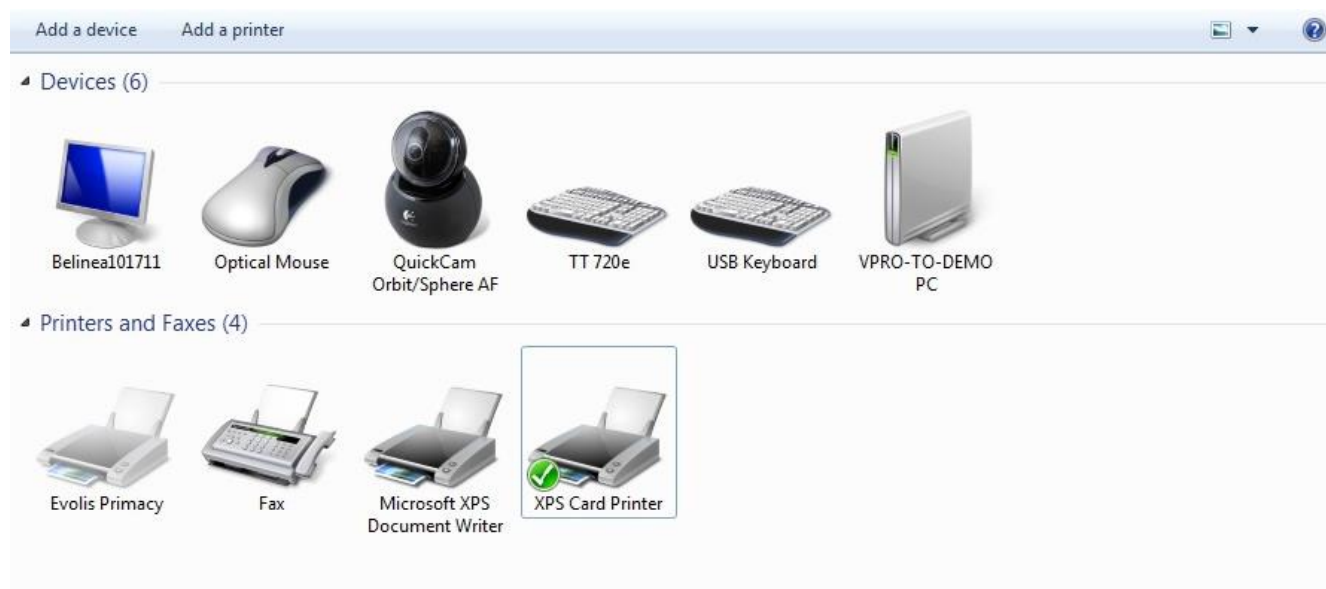
В настоящото ръководство са описани процедури за обновяване софтуерните версии на принтери Datacard SD160 / SD260 / SD360 / SD460 с последните публикувани от производителя. Обновяването е задължително за постигане на безпроблемна и качествена работа на принтерите. Закупилите Datacard принтери ще бъдат уведомявани своевременно при налични нови версии на софтуера.

При необходимост от допълнителна информация се свържете с техническия екип на Комитекс ООД на адрес [support@comitex.net](mailto:support@comitex.net) или на фирмените телефони.

1. Обновяване на версията на драйверите за принтерите модели SD160 / SD260 / SD360 / SD460 за Windows 10, 32 and 64-bit, Windows 8.1, 32 and 64-bit, Windows 7 SP1, 32 and 64 bit, Windows 2012 R2 Server, 64-bit, Windows 2008 R2 Server, 64-bit.







*Забележка: Операционните системи Windows Vista 32 and 64 bit, Windows XP with SP3, 32 bit, Windows 2008 R2 Server, 32-bit не се поддържат, но драйверът може да бъде инсталиран.*

За проверка на версиите на инсталираните драйвери принтера в прозореца на Devices and Printers.







## Изберете Printer Properties.



▾ Devices (6)

 Belinea101711    Optical Mouse    QuickCam Orbit/Sphere AF    TT 720e    USB Keyboard    VPRO-TO-DEMO PC

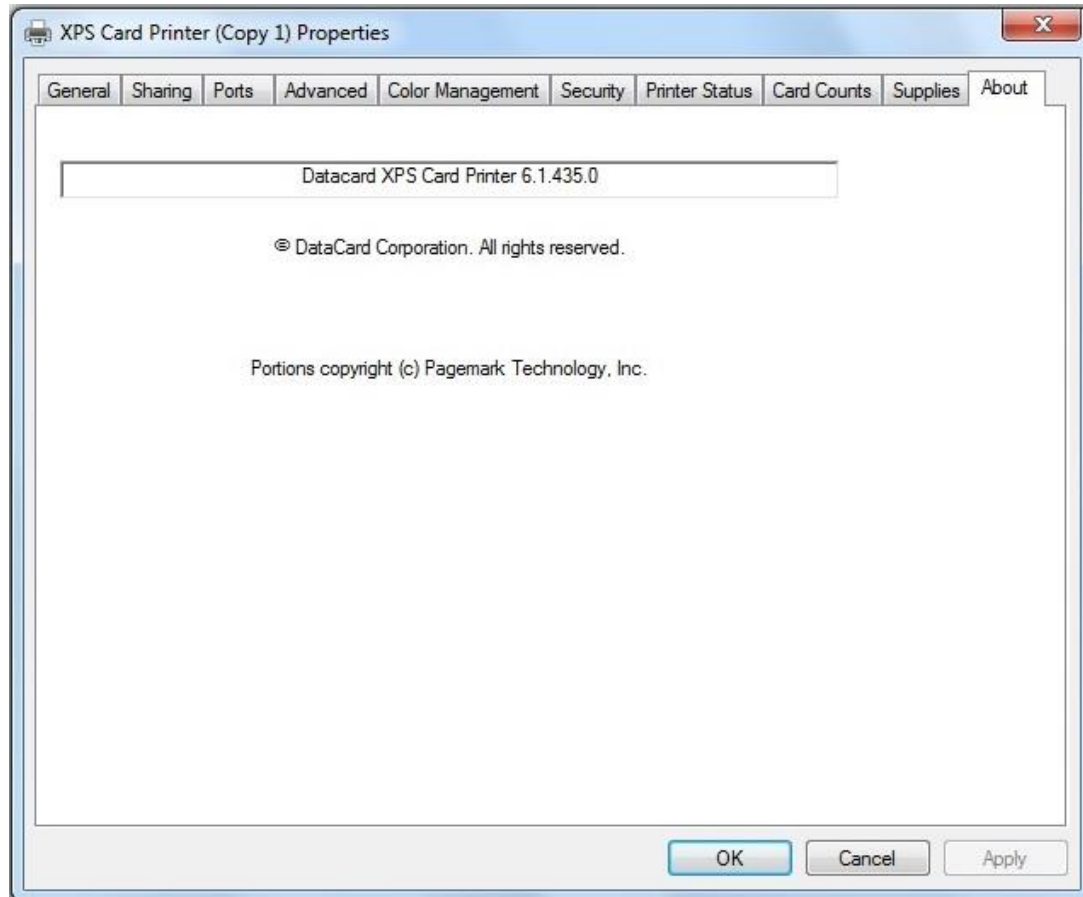
▾ Printers and Faxes (4)

 Evolis Primacy    Fax    Microsoft XPS Document Writer    XPS Card Printer

- See what's printing
- Set as default printer
- Printing preferences
- Printer properties**
- Create shortcut
- Troubleshoot
- Remove device
- Properties

 XPS Card Printer   State:  Default   Status: 0 document(s) in queue  
Model: XPS Card Printer  
Category: Printer

Изберете About.



В примера текущата версия на драйвера е 6.1.435.0.

Изтеглете последната налична версия на драйвера Windows от [ТУК](#).

Следвайте указанията за инсталация и обновяване на драйвера:

Изберете **Update the Driver**.



Натиснете **Update Now**.



Драйвърът се обновява. Изчакайте, докато процесът приключи.



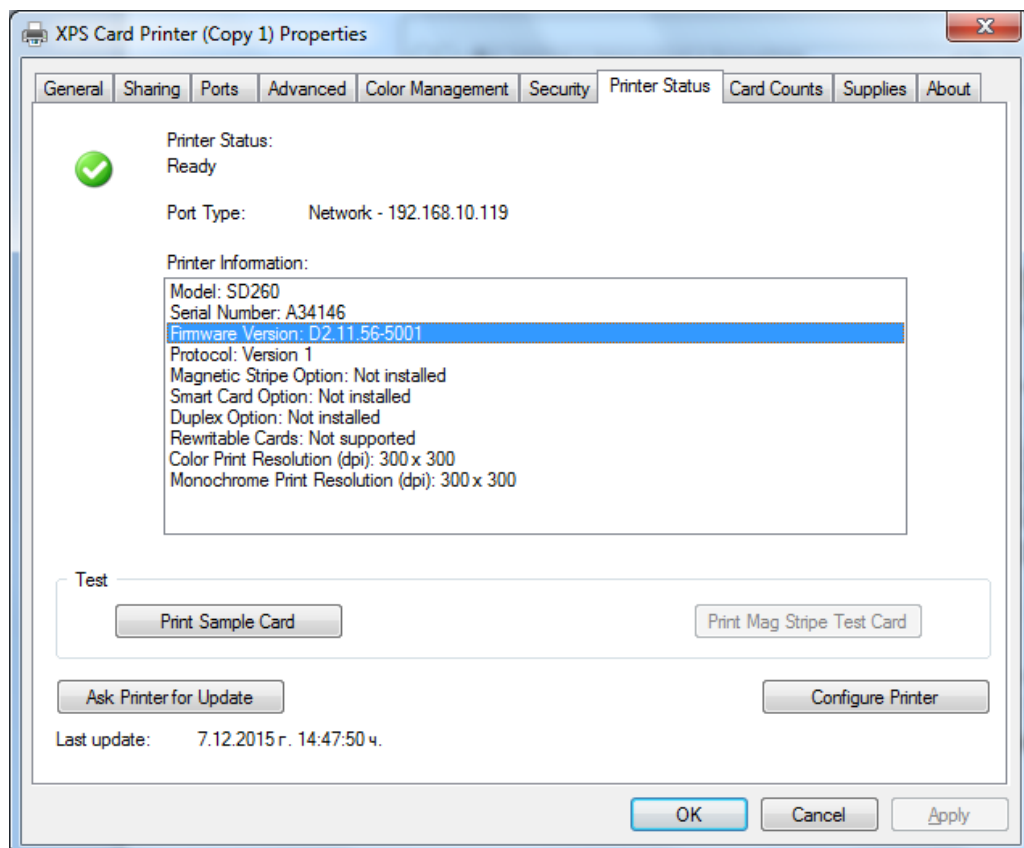
За да приключи инсталацията, рестартирайте компютъра си. Натиснете **Restart Now**.



## 2. Обновяване на фърмуер на принтера.

**ВАЖНО: ПРИ ОБНОВЯВАНЕТО НА ФЪРМУЕРА НА ПРИНТЕРА В НИКАКЪВ СЛУЧАЙ НЕ ТРЯБВА ДА СЕ ПРЕКЪСВА ЗАХРАНВАНЕТО ОТ АДАПТЕРА КЪМ НЕГО. В СЛУЧАЙ НА ПРЕКЪСВАНЕ НА ЗАХРАНВАНЕТО ПО ВРЕМЕ НА ПРОЦЕСА НА ОБНОВЯВАНЕ, ПРИНТЕРЪТ СТАВА НЕИЗПОЛЗВАЕМ И Е НЕОБХОДИМА ПОДМЯНА НА ОСНОВНАТА МУ ПЛАТКА!!!**

Проверете версията на фърмуера на принтера от Devices and Printers > Printer Status. Текущата версия е Firmware version: D2.11.56-5001.





Изтеглете последната версия на фърмуера оттук:

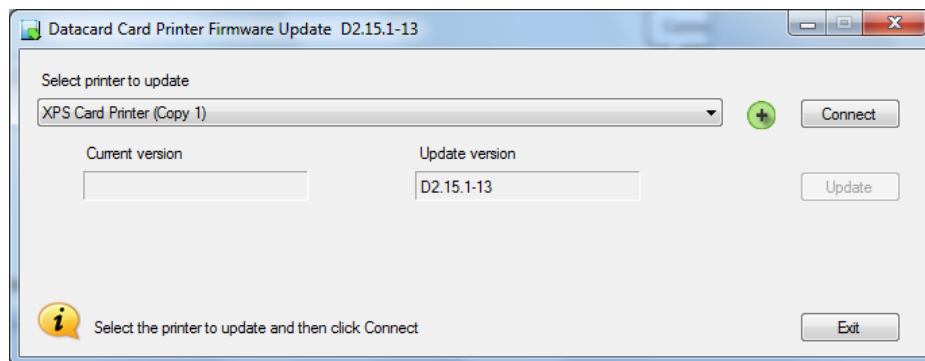
- За принтер с D2 версия фърмуер:

[Линк за сваляне](#)

- За принтер с D3 версия фърмуер:

[Линк за сваляне](#)

Стартирайте изтегления файл, изберете инсталирания принтер, който ще бъде обновяван и натиснете бутона Connect:



Изберете Update и изчакайте завършването на процедурата по обновяване.

